

**POLAR
BEAR**

Воздухораспределительные устройства

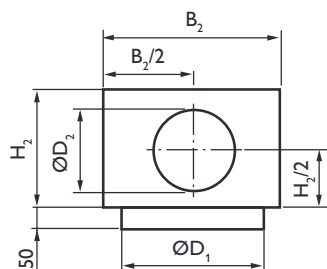
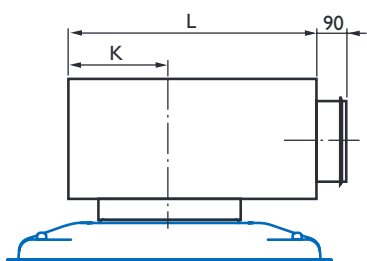
Камеры статического давления PLR...N

Камеры статического давления PLR...N предназначены для монтажа потолочных диффузоров с круглыми присоединительными патрубками в системах вентиляции и кондиционирования. Они обеспечивают выравнивание и стабилизацию воздушного потока, поступающего в диффузор, что существенно улучшает условия формирования и аэродинамические характеристики образующихся диффузорами воздушных струй.

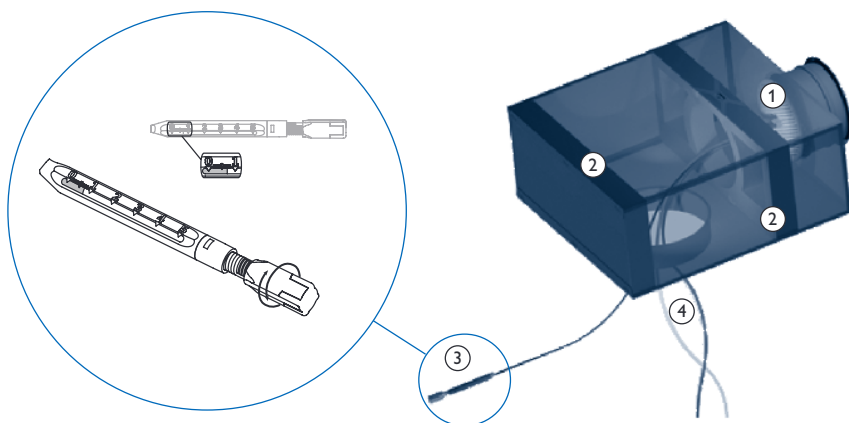
Камеры статического давления изготавливаются из оцинкованной стали и оснащаются встроенными звукопоглощающими панелями и регулятором расхода воздуха, который позволяет измерять и регулировать количество проходящего через нее воздуха. Измерение производительности камеры осуществляется по падению давления на регуляторе расхода с помощью дифференциального манометра, подсоединяемого к измерительным патрубкам камер.

Регулятор расхода оснащается ручкой управления с градуировочной шкалой, деления которой соответствуют линиям на графиках круглых диффузоров, что позволяет точно установить необходимый для данного диффузора расход воздуха. Это помогает провести предварительную наладку оборудования и при необходимости скорректировать рабочую точку каждого диффузора без проведения дополнительных измерений и расчетов.

Монтаж диффузоров в камерах статического давления осуществляется за присоединительный патрубок, который крепится к патрубку камеры статического давления саморезами или заклепками. После чего камера статического давления присоединяется своим патрубком к воздуховоду.



■ Диффузор



- 1 – Регулятор расхода воздуха;
- 2 – Звукопоглощающие панели;
- 3 – Ручка управления регулятором расхода воздуха;
- 4 – Измерительные патрубки для подключения дифференциального манометра.

Характеристики камер статического давления

Модель	ØD ₁ , мм	ØD ₂ , мм	H ₂ , мм	L, мм	B ₂ , мм	K, мм	Вес, кг
PLR 100-125N	125	99	170	350	320	132	2,5
PLR 125-160N	160	124	170	450	320	152	3,0
PLR 160-200N	200	159	205	480	440	177	4,0
PLR 200-250N	250	199	245	630	480	210	5,5
PLR 250-315N	315	249	295	680	570	252	6,9
PLR 315-400N	400	314	360	680	570	252	8,0